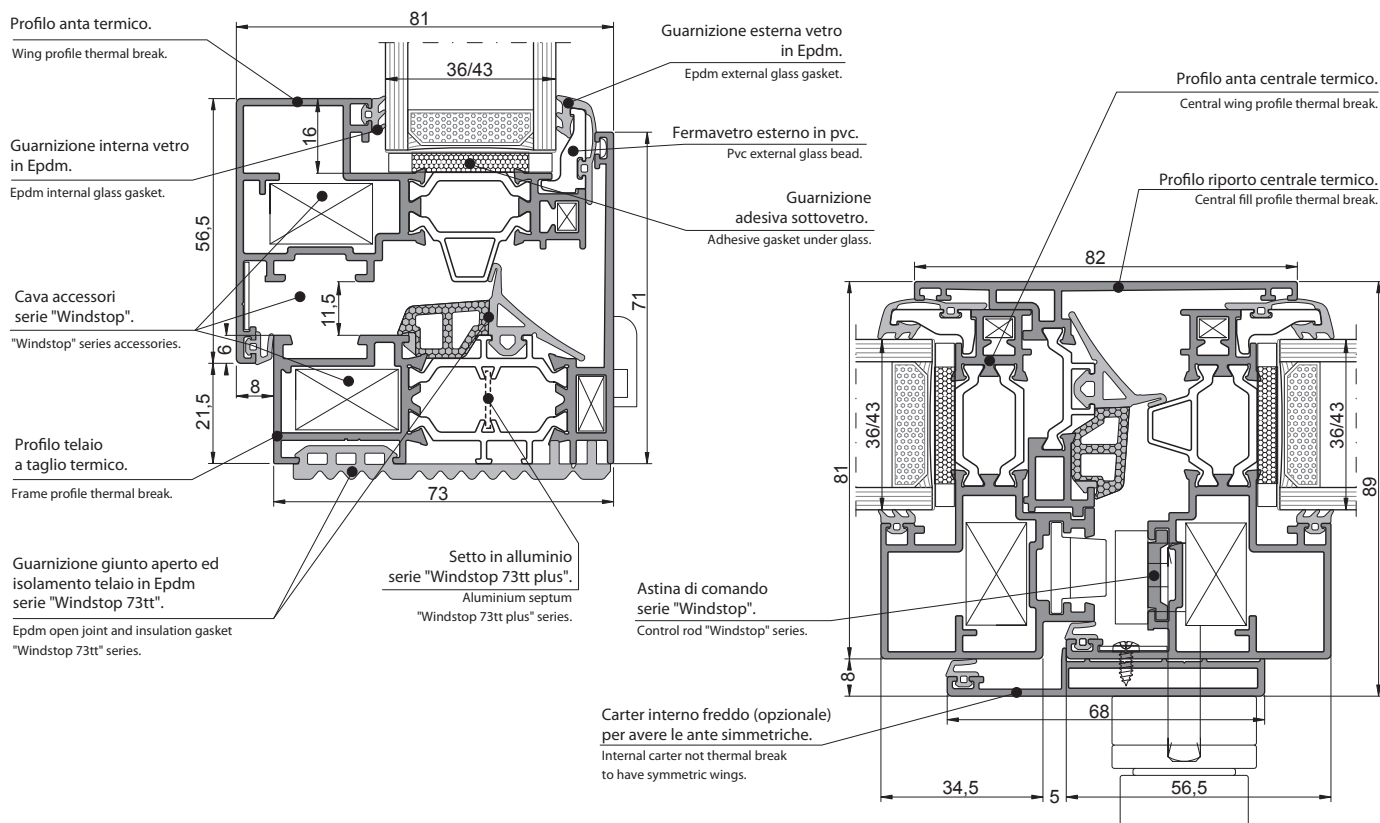


Scheda tecnica del sistema

System technical card



SCHEDE TECNICHE DEL SISTEMA - SYSTEM TECHNICAL CARD

SERIE: **WS 73tt a.s.** "anta a scomparsa"

WS73TT a.s. plus (anta a scomparsa con setto)

PROFILATI estrusi lega: 6060 (UNI 9006/1).

TOLLERANZE DIMENSIONALI E SPESSORI: UNI EN 12020-02.

TIPO DI TENUTA ARIA ACQUA: giunto aperto.

TAGLIO TERMICO(solo telaio): realizzato con due astine continue di poliammide rinforzata con fibra di vetro e da un setto in alluminio inserito all'interno (WS73TT a.s. plus).

APPLICAZIONI VETRO: con fermavetro in pvc rigido a taglio 45°.

CAMERA PER VETRO: variabile secondo le guarnizioni usate (min. 36 mm - max. 43mm).

DIMENSIONE BASE DEL SISTEMA:

Telaio : sezione 73/81 mm .

Anta : sezione 75 mm .

Fuga sul nodo centrale : 5 mm .

Aletta di battuta vetro (anta) : 16 mm .

Aletta battuta a muro : 22 mm .

IMPIEGO: il sistema permette la realizzazione di: finestre, antaibalta, vasistas e portafinestra a una o più ante.

PRESTAZIONI DEL SISTEMA

Trasmittanza termica ----- $U_w = 1,15 \text{ W/m}^2\text{K}$
*(con vetro $U_g = 0,7$ (interc. caldo))

Trasmittanza termica ----- $U_w = 1,39 \text{ W/m}^2\text{K}$
*(con vetro $U_g = 1,0$ (interc. caldo))

Permeabilità all'aria ----- CLASSE 4

Tenuta all'acqua ----- E1200

Resistenza al carico del vento ----- C4

Isolamento acustico ----- ndp

* calcolata su finestra a 1 anta di dimensioni 1230 x 1480 mm

SERIE: **WS 73tt a.s.** "disappearance wing"

WS3TTa.s. plus (disappearance wing with septum)

EXTRUDED ALLOY PROFILES: 6060 (UNI 9006/1).

DIMENSIONAL TOLERANCES AND THICKNESSES: UNI EN 12020-02.

AIR-WATER SEAL TYPE: open joint.

THERMAL CUT (frame profile) : realized with two continuous astine of polyamide strengthened with glass fibre and by an aluminium septum inside inserted (WS 73tt a.s. plus).

GLASS APPLICATIONS: with pvc glass holder with cut at 45 degrees.

GLASS CHAMBER: variable according to the gaskets used (min. 36 mm - max. 43 mm).

BASIC DIMENSIONS OF THE SYSTEM:

Frame section : 73/81 mm .

Wing section : 75 mm .

Space on central section : 5 mm .

Flap of glass rabbet (wing) : 16 mm .

Wall flap : 22 mm .

USAGE: the system allows the realization of: windows, tilt and turn, vasistas window, door-window to one or more wings.

Performances

Thermal Transmittance ----- $U_w = 1,15 \text{ W/m}^2\text{K}$
* with glass $U_g = 0,7$ (warm edge)

Thermal Transmittance ----- $U_w = 1,39 \text{ W/m}^2\text{K}$
* with glass $U_g = 1,0$ (warm edge)

Air permeability ----- CLASS 4

Waterthightness ----- E1200

Resistance to wind load ----- C4

Soundproofing ----- ndp

* based on a 1 wing window dim. 1230 x 1480 mm